

성균관대학교

2023

외국인 특별전형 서류제출 안내

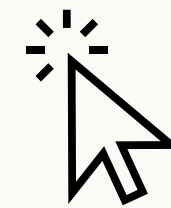
중국 고등학교 지원자






여권사본

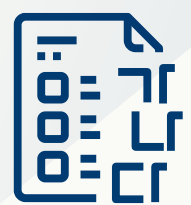
지원자 본인,
아버지, 어머니



가족관계
증명서류

친족관계증명
or **호구부**
2개 중 하나만 내도 인정

- 
- 부모 중 1인이 호주인 1개의 호구부에서 가족관계 확인 필수
 - 조부모 호구부는 제출 불가



어학능력
시험 성적표

한국어트랙 A/B
TOPIK

* 23학년도 후기까지 성균관
대학교 온라인 시험 신청 가능

영어트랙
IELTS,
TOEFL 등
어학시험 성적표

- 제출하는 모든 서류는 원본이어야 함
- 한국어/영어 외의 모든 서류는 번역공증 필요



학적서류

일반고

일반고 외

① 학신망

대체서류:

졸업예정자는 졸업예정일(연,월,일)이 명시된

졸업 예정증명서 + 중국 내 한국 영사관 확인 필수

② 성적증명서 + 중국 내 한국 영사관 확인 필수

③ 후이카오

대체서류:

가오카오 or 후이카오 미시행 확인서(교육청 or 학교에서 발급)

④ 학교정보확인서

* 학신망 발급 불가능한 경우
졸업증명서(+ 중국 내 한국
영사관 확인 필수) 제출



- 제출하는 모든 서류는 원본이어야 함
- 한국어/영어 외의 모든 서류는 번역공증 필요

선택 제출서류 | 01



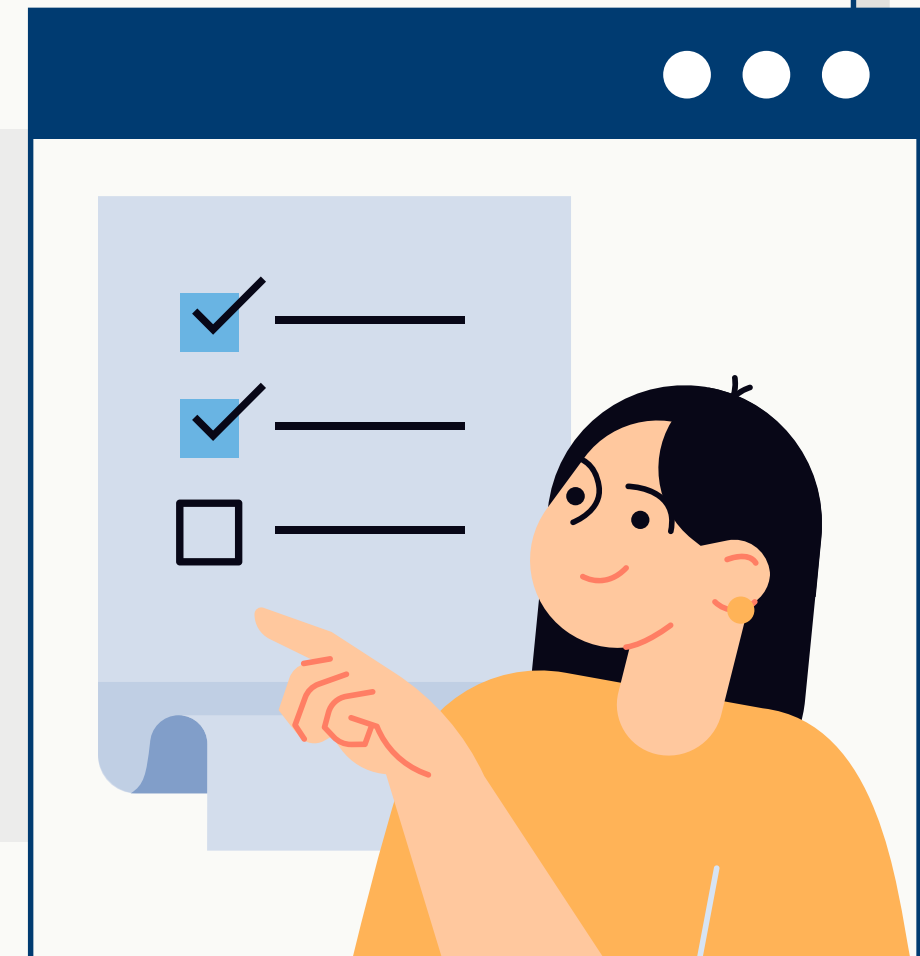
어학원 수료
/ 성적증명서

국내 대학 부설 어학원 한국어과정
성균어학원 한국어과정 이수자 우대



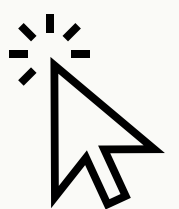
공인어학
성적표

2년 이내 취득한 어학성적
TOEFL, IELTS, DELF, DALF...



활동증빙자료

고등학교 재학 중 취득한 자료
교내 · 외 수상, 봉사활동, 자격증 등



학력증명서
대학입학시험
성적증명서

International Baccalaureate(IB),
SAT, A-Level, AP, 高等学校招生考试(高考),
大学入試センター試験...

- 제출하는 모든 서류는 원본이어야 함
- 한국어/영어 외의 모든 서류는 번역공증 필요





2택1서류

가족관계증명서 or 호구부



영사확인 필수 서류

- ✓ 졸업증명서 / 졸업예정 증명서
- ✓ 성적증명서



졸업예정자

합격 후
졸업증명서 및 성적증명서 갱신하여 제출



- 제출하는 모든 서류는 원본이어야 함
- 한국어/영어 외의 모든 서류는 번역공증 필요



자세한 사항은

모집요강 확인

